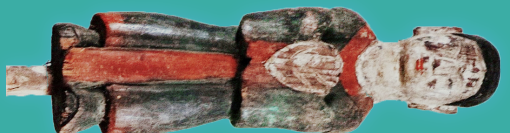
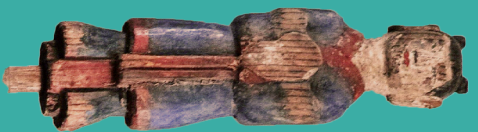
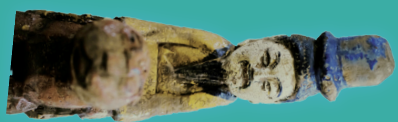




FESTIVAL DE L'IMAGINAIRE



KOKOU

figurines
funéraires
de Corée

EXPOSITION
du
8 octobre 2016
au
5 mars 2017
VITRÉ (35)

CENTRE FRANÇAIS DU PATRIMOINE CULTUREL IMMATÉRIEL
MAISON DES CULTURES DU MONDE - Prieure des Bénédictines
Entrée libre - du mardi au dimanche de 14h à 18h
02 99 75 82 90 - www.cfpci.fr - maisondesculturesdumonde.org

En partenariat avec The Museum of Face - Namjong-myeong



KOKDU

FIGURINES FUNÉRAIRES DE CORÉE

Du 8 octobre 2016 au 5 mars 2017

Entrée libre du mardi au dimanche de 14h à 18h

Commissariat Seungmi KIM et Jeongok KIM

Les *kokdu* sont des figurines en bois peintes de couleurs vives. Elles ont joué un rôle important dans les cérémonies funéraires coréennes jusqu'au milieu du XX^e siècle. Plus que de simples objets de décoration, elles accompagnaient l'esprit du défunt dans son voyage vers l'au-delà. L'exposition présente plus de 120 pièces de la collection de Kim Jeong-Ok (The Museum of Face), dont un palanquin funéraire *sangyeo*, dernier véhicule du défunt et médiateur central des funérailles en Corée.

**En partenariat avec The Museum of Face - Namjong-myeon (République de Corée)
Avec le soutien du Arts Council Korea**

Vernissage vendredi 7 octobre 2016 à 18h30

Il sera suivi à 20h d'un concert de pansori
Avec Soungnyo Kim, chanteuse,
et Junhyoung Lee, acteur, joueur de puk

Centre français du patrimoine culturel immatériel
Maison des Cultures du Monde
Prieuré des Bénédictins - 35500 Vitré
Renseignements : 02 99 75 82 90 - info@cfpci.fr